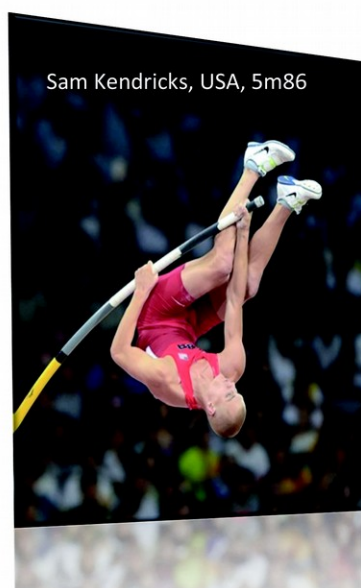


18/12/2016 à Louvain-La-Neuve

# ATHLÉTISME

Louvain-la-Neuve - Ottignies - Perwez



*Chaque jour, nous assurons  
votre sérénité.*

Assurances – Placement – Prêt hypothécaire

Tél : 067.22.20.37 – site : [www.invest-conseil.be](http://www.invest-conseil.be) – mail : [contact@invest-conseil.be](mailto:contact@invest-conseil.be)

Rue Culée 81 – 1410 Waterloo / Bureau : Rue les Heures Claires 2 C – 1400 Nivelles



## Performance de l'évènement 1: Saut a la perche C1

\*

(Minimes (F), Minimes (M), Toutes catégories (F), Toutes catégories (M))

**GROUPE : 1**

**OFFICIEL**

*HORAIRE ANNONCÉ : 11:30:00*

**HORODATAGE DES RÉSULTATS : 23:12:25**

Class.	Doss.	Nom	Catégorie	DdN	Cercle	Perf.	Pts	Pts Eq.	Info
1	30	AMICO Tom	CAD M	2002	WACO	3m00	0		
2	3766	PINTE Alexandre	MIN M	2004	SER	2m63	0		
3	418	LEJEUNE Jean-Baptiste	CAD M	2003	RIWA	2m63	0		
3	32	JACQUES Charlotte	CAD F	2002	WACO	2m63	0		
5	1448	GERARD Gregory	SEN M	1997	CAF	2m33	0		
5	3997	STAVART Pierre	MIN M	2004	CSDY	2m33	0		
7	6482	LEMPEREUR Camille	MIN F	2004	RIWA	2m33	0		
8	2070	FRANCOIS Simon	SCO M	2001	CSDY	2m18	0		
8	644	PROOSTEN Emma	CAD F	2003	CAF	2m18	0		
8	2718	TANGE Merel	SCO F	2001	CSDY	2m18	0		
11	119	DELAHAUT Katya	JUN F	1999	SER	2m18	0		
12	483	MICHEL Marie	CAD F	2002	WACO	2m18	0		
13	4236	DEWEL Hugo	MIN M	2005	USBW	2m03	0		
14	6723	BALLAS Elsa	MIN F	2004	USBW	1m88	0		
15	9757	VASTEELS Elsa	MIN F	2004	USBW	1m73	0		
16	107	PIETERS Lucie	CAD F	2002	RSCA	1m73	0		
17	3651	GALLOO Timothee	MIN M	2005	WACO	1m58	0		
18	399	EV RAD Emeline	CAD F	2002	CAF	1m58	0		
		331 GILLET Emma	CAD F	2002	WACO	NM	0		
		142 VAN ACKER Erwin	JUN M	1999	CAF	DNS	0		

## Performance de l'évènement 2: Saut à la perche C2

\*

(Toutes catégories (F), Toutes catégories (M))

**GROUPE : 1**

**OFFICIEL**

*HORAIRE ANNONCÉ : 14:00:00*

**HORODATAGE DES RÉSULTATS : 23:03:14**

Class.	Doss.	Nom	Catégorie	DdN	Cercle	Perf.	Pts	Pts Eq.	Info
1	157	MASALA Flavio	JUN M	1999	MOHA	3m55	0		
2	280	CLAESSENS Martin	JUN M	1998	USBW	3m23	0		
3	52	BARTHELEMY Hugo	CAD M	2002	MOHA	3m23	0		
4	169	PIRONET Odysseas	CAD M	2002	WACO	3m08	0		
5	15	DE MEUE Mathilde	JUN F	1998	CSDY	3m08	0		
6	2378	JALLOW Mallen	SCO F	2000	CSDY	3m08	0		
7	108	ROUSSELLE Antoine	JUN M	1998	CAF	2m93	0		
7	32	ORY Gilles	CAD M	2002	WACO	2m93	0		
9	9900	SALVAT Olga	SEN M	1995	NA	2m93	0		
10	1042	PIETERS Sophie	SEN F	1988	WACO	2m93	0		
11	1151	PARDON Christelle	SEN F	1988	MOHA	2m78	0		
12	548	MOSTOSI Ornella	CAD F	2002	CABW	2m78	0		
13	2615	PLUNUS Séverine	W35	1979	HERV	2m63	0		
14	209	DESCAMPS Lucas	CAD M	2003	USBW	2m48	0		
		4309 LEJEUNE Christophe	M35	1977	RIWA	DNS	0		



## Performance de l'évènement 3: Saut a la perche C3

\*

(Toutes catégories (F), Toutes catégories (M))

### GROUPE : 1

OFFICIEL

HORAIRE ANNONCÉ : 16:30:00

HORODATAGE DES RÉSULTATS : 23:03:29

Class.	Doss.	Nom	Catégorie	DdN	Cercle	Perf.	Pts	Pts Eq.	Info
1	1501	HOFFELT Sebastien	SEN M	1984	ULA	4m78	0		
2	143	COLLE Florian	JUN M	1999	CSDY	4m68	0		
3	1524	NOLF Maxime	SEN M	1997	RIWA	4m58	0		
4	150	NUTTE Jean-Baptiste	JUN M	1998	DS	4m13	0		
5	1823	VANBLANGENAKER Jules	CAD M	2002	RCT	3m98	0		
6	1401	VAN DEN BEDEM Miguel°	SEN M	1984	RESC	3m83	0		
7	1162	DE VOCHT Elien	SEN F	1995	WACO	3m83	0		
8	235	SECCI Diego	JUN M	1999	SER	3m83	0		
9	2318	NUTTE Matthias	SCO M	2000	DS	3m68	0		
10	295	PINON Thomas	JUN M	1998	NA	3m53	0		
11	3933	RENKIN Jean-Paul	M50	1964	HERV	3m53	0		
12	3928	DESCAMPS Thierry	M40	1972	USBW	3m38	0		
13	2242	SPIGELEER Loic	SCO M	2001	USBW	3m23	0		
	89	PIETERS Julien	JUN M	1999	WACO	NM	0		
	188	VISSERS Melanie	JUN F	1998	WACO	NM	0		

